



m-Flirt

Deine mobile Datingline

Hallo und herzlich Willkommen bei m-Flirt

...schon wieder eine neue Singlebörse?

m-Flirt ist anders.

m-Flirt ist mobil.

m-Flirt ist im Internet.

m-Flirt ist **kein** teurer SMS-Dienst.

Du suchst spontan jemanden zum Ausgehen?
Du suchst einen Partner oder Freundschaften?

Hier hast Du die Möglichkeit, in Deiner nächsten Umgebung nette Leute zu finden.

m-Flirt bietet alles, was für ein unvergessliches Date notwendig ist. Dein javafähiges Handy macht es möglich, immer und überall unseren Service zu nutzen.

Vielleicht ist Dein zukünftiger Partner ganz in Deiner Nähe, vielleicht steht er/sie gerade neben Dir und ist auch auf der Suche...

Alles, was Du zum Start brauchst, ist Dein eigenes persönliches Profil und verschiedene Suchprofile.

Registrierte Dich sofort und Du hast den vollen Zugriff auf unsere Datenbank.

Du wirst begeistert sein.





m-Flirt

Deine mobile Datingline

Nutzung per Handy



Um auf Deinem Handy **m-Flirt** zu installieren rufst Du im Handybrowser die Webseite www.m-do.de auf und aktivierst den Download. **m-Flirt** installiert sich automatisch.



Nachdem Du Dich online registriert hast, kannst Du Dich mit Deinen, per Mail erhaltenen Logindaten **einloggen**.

Mit **m-Flirt** wird die Partnersuche mobil.

Die Nutzung von **m-Flirt** über Dein Handy gewährt Dir zeit- und ortsungebunden die aktuelle Anzeige aller erreichbaren Partner.

m-Flirt sucht stetig nach neuen Partnern - auch in Deiner nächsten Umgebung.

Registrierte Dich online im Web um die Handy-Anwendung nutzen zu können.



Wenn Du Dich erfolgreich angemeldet hast, erreichst Du das **Hauptmenü**. Von hier aus kannst Du alle Features von **m-Flirt** nutzen.





m-Flirt

Deine mobile Datingline

Nutzung per Handy

JAWA ABC	
Persönliches Profil	
Nickname	Schatzi
e-Mail	schatzi@schatzi.de
Handy-Nr.	
Geschlecht	w
Größe	170
More	↓ Hauptmenü

Deine **Persönlichen Profile** kannst Du sowohl im Web, als auch auf Deinem Handy abrufen und ändern.

JAWA ABC	
Suchprofil	
Profilname	maennlich
Geschlecht	m
Alter von	35
Alter bis	45
Größe von	
Größe bis	
More	↓ Hauptmenü

Die gleiche Funktionalität wie im Webangebot wird auch auf Deinem Handy angeboten. Rufe hier Deine **Suchprofile** ab und ändere sie zu jeder Zeit an jedem Ort.

JAWA	
Kontakte	
▶	TBTest
▶	Peppi
▶	Peppi
	
More	Details

So werden Dir alle **Kontakte** auf Deinem Handy angezeigt, die Du aufgenommen hast und auch die der anderen User an Dich.





m-Flirt

Deine mobile Datingline

Das m-Flirt-Onlineangebot

m-Flirt
Deine mobile Datingline

HOME | REGISTRIEREN | PARTNERSUCHE | AGB | LOGIN | IMPRESSUM

Hallo und herzlich Willkommen bei m-Flirt

...suchst wieder eine neue Singlebörse?
m-Flirt ist anders.
m-Flirt benötigt **keine** teure SMS.
m-Flirt ist im Internet und mobil auf dem Handy.

Du suchst spontan jemanden zum Ausgehen? Du suchst einen Partner oder Freundschaften? Hier hast Du die Möglichkeit, in Deiner nächsten Umgebung **nette Leute** zu finden. **Optional** - suchst Dein Handy über die **Standorterkennung** auch im nahen Umfeld den optimalen Kontakt.

m-Flirt bietet alles, was für eine Kontaktaufnahme notwendig ist. Dein Javafähiges Handy macht es möglich, an jedem Ort anderen Service zu nutzen. Vielleicht ist Dein Wunschpartner ganz in Deiner Nähe, vielleicht steht er/sie gerade neben Dir und ist auch auf der Suche...

Alles, was Du zum Start brauchst, ist die Erfassung Deines persönlichen Profils und beliebig vieler Suchprofile. **Registriere Dich sofort** und Du hast den vollen Zugriff auf die Kontaktlisten.

HandBook 1.02 BB

m-flirt online, Startseite

Es ist ganz einfach: Registriere Dich einmalig. Du bekommst Deine Zugangsdaten per Mail. Daraufhin kannst Du Dich einloggen und **m-Flirt** nutzen.

Fülle Deine persönlichen Profile aus und lege Deine Suchprofile an. Diese brauchst Du für die Partnersuche. Auf den nächsten Seiten wird Dir der genaue Vorgang beschrieben.





m-Flirt

Deine mobile Datingline

Registriere Dich bei m-Flirt

m-Flirt
Deine mobile Datingline

LEBENS- & BEWERTUNGS-EMPFEHLUNG

WICHTIG: NUR FÜR GEBRAUCHER VON NOKIA, SAMSUNG, MOTOROLA, LG, SONY ERICSSON

www.m-flirt.de PARTNERLINE: 1430

Anmeldung per mobiles / fix

Mit dem nachfolgenden Formular können Sie sich bei m-Flirt registrieren. Alle Mitteilungen, die durch einen * gekennzeichnet sind, müssen ausgefüllt werden. Nach der erfolgreichen Anmeldung bekommen Sie per Mail Ihre Profilbestätigung zugesandt. Die Probierzeitung ist ab dem heutigen Tag 30 Tage gültig. Danach können Sie die m-Flirt Kommunikation weiternutzen.

Bitte geben Sie hier Ihre Adressdaten ein:

Anschrift:

Name* Vorname*

Titel

Vorname

Strasse* Nr.*

Postleitzahl* Ort*

Bitte geben Sie hier Ihr Geburtsdatum ein:

Geburtsdatum (TT.MM.JJ):

Wie erreichen wir Sie?

Telefon* Telefax

Handy-Nummer

Welches java-fähige Handy-Modell benutzen Sie?

Handy-Modell

Über diese e-Mail Adresse erhalten Sie die Bestätigung

e-Mail*

Registriere Dich online

In dem hier abgebildeten Formular gibst Du Deine Daten ein.

Für Deine Registrierung benötigen wir Deine Anschrift, Telefonnummer, E-Mail-Adresse, Geburtsdatum und Dein Handymodell.

Mit Deiner Registrierung wird Dir automatisch ein Profil angelegt.





m-Flirt

Deine mobile Datingline

Dein erstes Login im Internet

m-Flirt
Deine mobile Datingline

LOGIN | NEWSLETTER | IMPRESSUM

Suche [Suche] [Suchkriterien: alle]

Wenn Du Deine Kennung per Mail bekommen hast, kannst Du Dich hier einloggen. Anschließend hast Du Zugriff auf das gesamte Angebot. Verpasse auf keinen Fall die Chance, Deinen Traumpartner zu finden.

Login

Benutzername:

Passwort:

Anmelden

News

Hast Du vielleicht schon neue Nachrichten in Deinem Postfach? Setze Dich schnell an...

Login

Gib in die Eingabemaske Deinen Benutzernamen und das Passwort ein. Nach Deiner erfolgreichen Anmeldung hast Du Zugriff auf das umfangreiche Web-Angebot von m-Flirt.

Logge Dich ein

Nach wenigen Augenblicken erhältst Du eine E-Mail mit Deinem Benutzernamen und Deinem Passwort. Gib diese Daten in das Login-Fenster ein.

Durch Deine Registrierung hast Du die ersten Schritte zu Deinem 30-tägigen kostenlosen Testzugang getan.





m-Flirt

Deine mobile Datingline

Lege Deine persönlichen Profile an

m-Flirt
Deine mobile Datingline

LOGOUT

Suchprofil | Aktuell online | kontakte | suchen | Nachrichten | Passwort

Liste der persönlichen Profile

Uechi Mustermann

Persönliches Profil [anlegen](#)

Hier können Sie gezielt suchen und listen lassen:

Nikname: Beruf:

Musk: Handy-Nr.:

[suchen](#)

ANZAHL: 1

ANZAHL DER GEFUNDENEN EINTRÄGE: 1

Nikname	Typangabe	Kontaktart	bearbeitet am	aktiviert
Uechi	Freundschaft		06.10.2005	X

[Bilder bearbeiten](#)

MEIN PROFIL

Sage hier dein persönliches Profil, lege Deine Profile an. Du kannst dich Deine bei gespeicherten Profilen mit den verschiedensten Mitgliedern zusammenstellen. Deine Funktionen erhöhen sich.

Ob dazu im Formular links Deine Informationen, einige Deine Interessen sowie Deine Handynummer an.

Du kannst bereits erstellte Profile jederzeit ändern oder löschen.

Über die Suchfunktion kannst Du Deine bereits eingetragenen Suchprofile anschauen.

Bearbeite Deine Profile

In der Abbildung wird Dir die Seite „Mein Profil“ angezeigt.

Im oberen Bereich des Formulars kannst Du über den Link „anlegen“ Dein persönliches Profil erstellen.

Außerdem erkennst Du ein Suchformular. Hast Du bereits einige Profile angelegt, kannst Du sie über diese Funktion leicht auswählen. Ein Eintrag in einem der Such-Felder schränkt die Liste Deiner Profile ein. Gibst Du keine Suchbeschränkung ein, wird Dir die gesamte Liste Deiner Suchprofile angezeigt.

Bestätige Deine Anfrage jeweils über den Link „suchen“.

Mit Deiner Registrierung wurde automatisch ein Profil angelegt. Passe es Deinen Vorstellungen entsprechend an. Die Buttons neben dem Eintrag führen zur Bearbeitung oder zur Löschung des Profils.

Unterhalb dieser Anzeige hast Du die Möglichkeit, Bilder abzulegen. Auf alle diese Features wird auf den folgenden Seiten näher eingegangen.





m-Flirt

Deine mobile Datingline

Erstelle und bearbeite Deine persönlichen Profile

Persönliches Profil

Bitte Maximiere

Bemerkung: Alle Felder, die durch einen * gekennzeichnet sind, vollständig und richtig ausgefüllt werden.

Nachname* Vorname*

Handy-Nr.*

Persönliche Daten

Geschlecht*

Größe (cm) Gewicht (kg)

Haarfarbe Augenfarbe

Alter* Typ

Aufenthalt

PLZ*

Bundesland Land

Interessen

Musik

Beruf

Muttersprache

Stationschein

Status

Abchluss

Raucher

Kontaktart

Freund Ausgelassen

Beziehung

Was mir wichtig ist

Wie aktivierst Du Dein Profil

Aktiv Inaktiv

bestätigt bis

[zurück](#) [speichern](#)

WICHTIG!

Legt bei Deinem persönlichen Profil Dein Foto an. Du kannst auch Deine bereits angelegten Profile mit dem entsprechenden Handycode zum Anmelden. Deine Profile werden aktiviert.

Ab dem 1. April 2004 sind Deine Daten geschützt. Du kannst Deine Daten jederzeit löschen oder ändern.

Über die Suchfunktion kannst Du Deine bereits angelegten Profile suchen.

Aktiviere am Ende des Formulars Dein Profil. Ist es nicht aktiviert, bleibt es in der Liste Deiner Profile vorhanden, ist aber für andere User nicht erkenn- und aufrufbar.

Rufe Dein bereits eingestelltes Profil zum Ändern auf. In dem jetzt angezeigten Formular siehst Du Deine bereits angelegten Angaben.

Ändere Deine Eingaben einfach ab und bestätige diese mit „speichern“ am Ende der Seite. Der Link „zurück“ bringt Dich wieder zur Übersicht Deiner Profile.

Anlegen und Ändern eines Profils

In diesem Formular legst Du Dein persönliches Profil an. Die Felder bieten Dir eine Auswahl oder eine freie Eingabe an. Bedenke, dass Du von anderen besser gefunden wirst, je genauer Du Dich vorstellst.

Die Möglichkeit, unbegrenzt viele persönliche Profile anzulegen, erhöht Deine Chance gefunden zu werden und schon bald den perfekten Partner an Deiner Seite zu haben.

Die mit einem * gekennzeichneten Felder sind Pflichtfelder.





m-Flirt

Deine mobile Datingline

Lösche Dein persönliches Profil

m-Flirt
Deine mobile Datingline

Logout

Home | Meine Profile | Meine Nachrichten | Meine Kontakte | Meine Nachrichten | Meine Nachrichten | Meine Nachrichten

Persönliches Profil

Beidi Meistermann

Nachfolgende Daten werden mit dem Befehl "löschen" komplett aus dem System gelöscht. Wenn Sie dies möchten, gehen Sie weiter über "löschen". Wenn nicht, gehen Sie mit "zurück" zurück.

Nickname*: Handynr.:

Persönliche Daten

Geschlecht*: M F

Größe (cm): Gewicht (kg):

Haarfarbe: Augenfarbe:

Alter*: Typ:

Aufenthaltsort

PLZ*: Bundesland: Land:

Interessen

Musik: Beruf:

Muttersprache: Stimmzeichen:

Scholar: Abschluss: Raucher:

Kontaktart

Freund: Ja Ausgewert Nein

Beziehung:

Was mir wichtig ist:

Hier aktivierst Du Dein Profil

Aktiv:

Beendet am:

MEIN PROFIL

Legt hier Dein persönliches Profil, Sie Deine Profile an. Du kannst dann Deine zu geschickten Profils mit den geschickten Mitgliedern zusammenstellen. Deine Profile werden nicht mehr gefunden.

Ich kann im Folgenden keine Kontakte mehr sehen, solange Deine Profile nicht mehr aktiv sind. Du kannst bereits erstellte Profile jederzeit ändern oder löschen.

Über die Suchfunktion kannst Du Deine Suche eingrenzen. Suchprofile ausblenden.

Über den Menulink „mein Profil“ gelangst Du zur Liste Deiner bereits eingestellten Profile. Klicke auf den Button „löschen“, den Du neben jedem Profil findest. Nun werden Dir erneut alle Angaben zu diesem Profil angezeigt. Bestätige nun mit dem Button „löschen“ am Ende der Seite. Erst dann wird Dein Profil wird aus der Liste entfernt.

Wenn Du alle Deine Profile löschst, kannst Du für die anderen User nicht mehr gefunden werden.



Löschen eines Profils



m-Flirt

Deine mobile Datingline

Speichere Dein Bild zum Profil

m-Flirt
Deine mobile Datingline

NEUES PROFIL | SUCHPROFIL | AKTUELLE ONLINE | KONTAKTE | SUCHEN | NACHRICHTEN | PASSWORT

Bild-Upload
Unser Meistermann
Beim Ausfüllen müssen alle Felder, die durch einen * gekennzeichnet sind, vollständig und richtig ausgefüllt werden.

Hier kannst Du ein Bild (am besten in Format 100 x 100 Pixel) hochladen.

Bilddatei (GIF/JPG): **Durchsuchen** max. 0,15 MB

Beschreibung:

zurück **speichern**

NEUES PROFIL
Lade hier Dein persönliches Profil. Bzw. Deine Profile an. Du kannst dann Deiner bei geeigneten Profilen mit den verschiedensten Mitgliedern zusammentreffen. Deine Fortschritte werden sich.

Gib dazu im Formular links Deinen Namen an, einige Deiner Interessen sowie Deine Handnummer an.

Du kannst bereits erstellte Profile jederzeit ändern oder löschen.

Über die Suchfunktion kannst Du Deine bereits eingetragenen Suchprofile ansehen.

Erstelle Dein Suchprofil

Dein Profil wird erst mit Deinem ausdrucksstarken Foto attraktiv.

Rufe hierzu erneut „mein Profil“ über die Menüleiste auf. Wie bereits beschrieben, kannst Du Dein Bild / Deine Bilder zu jedem Deiner Profile einstellen. Du hast die Möglichkeit, zu jedem Deiner Profile 3 Bilder hochzuladen. Nach Klick auf den entsprechenden Link gelangst Du auf die oben abgebildete Seite.

Klicke auf „durchsuchen“ und Dir wird die Möglichkeit einer Suche nach Bildern auf Deiner Festplatte gegeben, so wie Du es von Windows kennst. Suche Dein Bild aus. Es wird in das Formular aufgenommen. Nun kannst Du Deinem Foto noch

einen Namen bzw. einen Titel geben. Dieser wird dann unterhalb Deines eingestellten Bildes erscheinen.

Beachte bitte, dass Dein Foto die Dateigröße von 0,15 MB nicht überschreitet. Größere Bilder lassen sich nicht in das System übernehmen.

Ausserdem ist es ratsam, das Bild vorher auf 100x100 Pixel zu begrenzen. Abbildungen, welche diesem Format nicht entsprechen, werden vom System automatisch auf diese Größe gebracht, das kann bedeuten, dass Dein Bild verzerrt dargestellt wird.





m-Flirt

Deine mobile Datingline

Ein neues Suchprofil anlegen

m-Flirt
Deine mobile Datingline
1000000

DEIN PROFIL | KONTAKTE | KONTAKTE ONLINE | KONTAKTE | SUCHEN | NACHRICHTEN | PASSWORT

Suchprofil ||

Stichwort
Stichwort

Beim Ausfüllen müssen alle Felder, die durch einen * gekennzeichnet sind, vollständig und richtig ausgefüllt werden.

Profilname*:

Suchprofil Daten

Geschlecht:

Typ:

Alter von: Alter bis:

Größe von (cm): Größe bis (cm):

Haarfarbe:

Augenfarbe:

Musik:

Beruf:

Muttersprache:

Stromzeichen:

Status:

Abschluss:

Raucher

Kontaktart:

Freund Ausgehen

Beziehung

Suchgebiet

PLZ:

Bundesland:

Stadt:

Hier aktivieren Sie Ihr Suchprofil

Aktiv

Bearbeitet am:

Suchergebnisse

Du kannst dein eigenes gespeichertes Suchprofil mit den verschiedenen Möglichkeiten zusammenstellen. Deine Suchkriterien anpassen ist.

Falls Du dich mit einem Partner Partner suchst, hast Du direkt danach suchen lassen. Möchtest Du mögliche Partner welche bestimmten Vorgaben entsprechen willst, ist es die Filter "mit" und "ausgeschlossen" dazu. Um diese Kriterien später wieder durchführen zu können, speicherst Du sie. Du kannst bereits erstellte Profile jederzeit löschen oder löschen.

Eine Auflistung der Suchergebnisse bekommst Du nach 4 bis 10 min über Such-E-Mail.

Du gelangst mit einem Klick auf "Suchprofile" in der Menüleiste auf das entsprechende Suchformular. Wenn Du m-Flirt zum ersten Mal besuchst, ist die Suchprofil-Liste leer. Klicke auf "anlegen" um Deine Suche zu vereinfachen.

Nun befindest Du Dich in dem Formular, welches hier dargestellt ist. Trage die von Dir gewünschten Eigenschaften Deines Partners ein. Je genauer Deine Angaben sind, desto genauer wird Dein Suchergebnis werden. Speichere die Daten mit "speichern" am Ende der Seite.



Erstelle Dein Suchprofil



m-Flirt

Deine mobile Datingline

Suchprofile ändern und löschen

Suche mit Hilfe der Suchprofile

Falls Du bereits Suchprofile angelegt hast, bekommst Du diese in Listen angezeigt.

Sind viele Suchprofile vorhanden, kannst Du über die Suchfunktion nach einem speziellen Profil suchen lassen. Gib den Namen eines gespeicherten Suchprofils oder eine andere Kategorie ein. Das gewünschte Profil wird gelistet, wie aus der Abbildung ersichtlich ist.

Entspricht ein Suchprofil nicht mehr Deinen Vorstellungen, kannst Du es ganz einfach ändern, löschen oder vorübergehend deaktivieren.

In der Abbildung erkennst Du hinter dem Eintrag die bereits bekannten Symbole "bearbeiten" und "löschen". Lass Dir das Profil detailliert anzeigen und ändere oder lösche es. Der Vorgang ist identisch mit dem in der Rubrik "mein Profil".





m-Flirt

Deine mobile Datingline

Welche Mitglieder sind zur Zeit online?
- Nimm zu ihnen Kontakt auf

Benutzer, die aktuell online sind
Uchi-Mustermann

Hier können Sie gezielt suchen und listen lassen.

Nikname: Geschlecht:
Typ: PLZ:

suche

ANZAHL: 1
1

ANZAHL DER GEFUNDENEN EINTRÄGE: 1

Nikname	Geschlecht	Alter	Typ	PLZ-Bereich	Interessen	Bundesland
pappi	w	32	53		independent, Selbstständig, Deutsch,	Rheinland-Pfalz
Jürgen	m	35	53		Pop, angestellt, Deutsch	Rheinland-Pfalz

AKTUELL ONLINE
Falls Du den Nickname Deines Partners kennst, kannst Du direkt danach suchen lassen. Mithilfe Deiner Mitglieder-Index, wählst Du bestimmte Vorgaben entsprechend aus. Bitte Du die Felder "Geschlecht", "Typ", "PLZ", "Alter" oder "Häufigkeit" aus.
Eine Auflistung der Mitglieder, die im Moment online sind und welche Deinen Suchkriterien entsprechen, bekommst Du nach Klick auf das Such-Symbol.

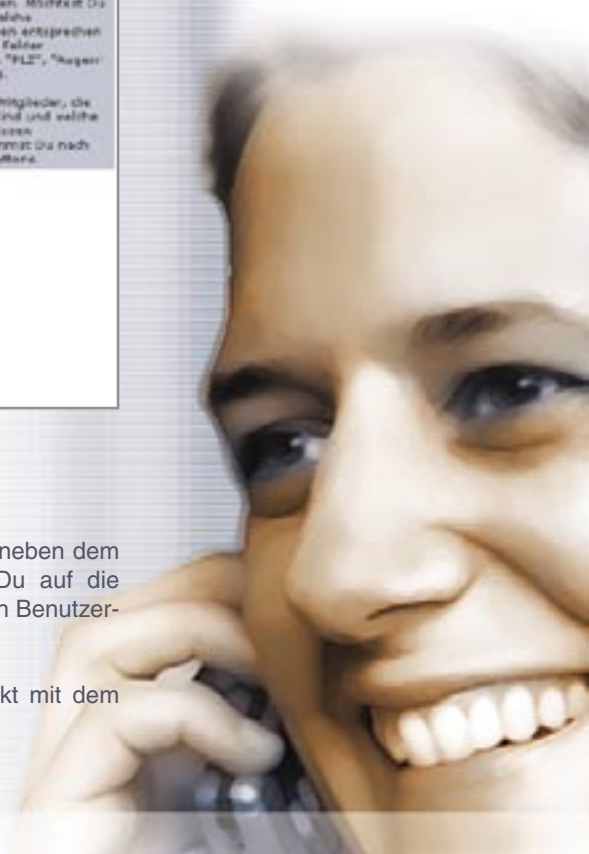
Lass Dir Mitglieder listen, die momentan online sind

In der Rubrik „Aktuell Online“ werden Dir alle sofort erreichbaren Mitglieder angezeigt, auch jene, die nicht Deinem Suchprofil entsprechen.

Diese Auswahl kannst Du allerdings wieder auf bekannte Weise einschränken. Gib Deine Suchkriterien ein und die Liste der Mitglieder wird eingeschränkt gelistet.

Mit Klick auf das Pfeilsymbol neben dem einzelnen Eintrag gelangst Du auf die Detailansicht des aufgelisteten Benutzerprofils.

Von hier aus kannst Du direkt mit dem Benutzer in Kontakt treten.





m-Flirt

Deine mobile Datingline

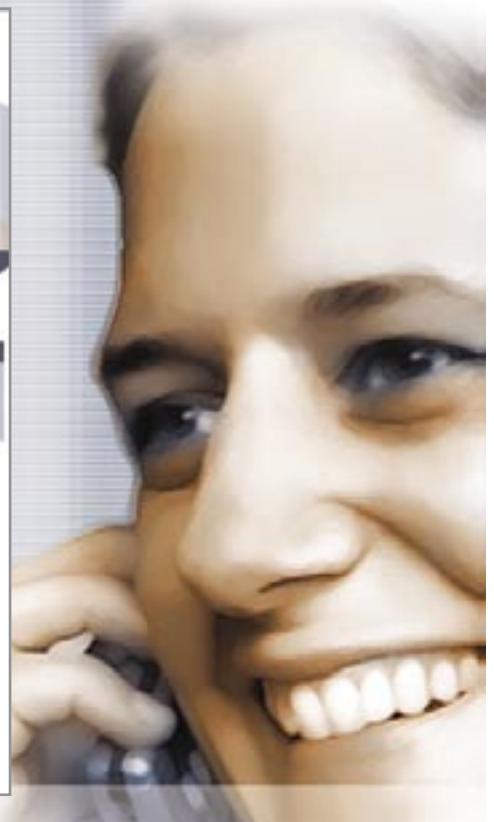
Deine Kontakte

Geht eine neue Nachricht bei Dir ein, wird der so entstandene Kontakt sofort gespeichert und ist immer wieder abrufbar. Durch Klick auf den Nicknamen bekommst Du das Profil des Kontaktierenden angezeigt.

Neue Kontakte kannst Du über die Partnersuche eingehen. Passende Profile anderer Personen werden Dir aufgelistet. Neben der Beschreibung des Partners findest Du ein Eingabeformular für Deine Nachricht.

Sowohl der von Dir kontaktierte Benutzer als auch andere Benutzer, die Dir schreiben, werden in der Kontaktliste gespeichert.

Mobil als auch online hast Du die Möglichkeit, den Kontakt nicht erwünschter Flirtpartner zu verweigern. Lass Dir den eingegangenen Kontakt anzeigen. Aktiviere die Checkbox um den unerwünschten Kontakt zu unterbinden. Der Kontaktierende bekommt Deine Ablehnung nun in seiner eigenen Kontaktliste angezeigt.



Die Liste Deiner persönlichen Kontakte.



m-Flirt

Deine mobile Datingline

Suche Mitglieder anhand von Suchkriterien

m-Flirt
Deine mobile Datingline

HOME | MEIN PROFIL | SUCHPROFIL | AKTUELL ONLINE | KONTAKTE | **SUCHEN** | NACHRICHTEN | PASSWORT

Suchergebnis nach deinem Suchprofil
Ulrich Meiermann

Hier können Sie gezielt suchen und listen lassen

Nickname:	<input type="text"/>	Geschlecht:	<input type="text"/>
Typ:	<input type="text"/>	PLZ:	<input type="text"/>
Augenfarbe:	<input type="text"/>	Haarfarbe:	<input type="text"/>

suchen

ANZAHL: 0
ANZAHL DER GEFUNDENEN EINTRÄGE: 0

TIPPS
Falls Du den Nicknamen Deines Wunschpartners kennst, kannst Du direkt nach ihm suchen lassen. Suchst Du Mitglieder, welche bestimmten Vorgaben entsprechen sollen, füllst Du die Felder "Geschlecht", "Typ", "PLZ", "Augen- oder Haarfarbe" aus.
Eine Auflistung der Suchergebnisse bekommst Du nach Klicken des Such-Buttons.

Durchsuche die Mitgliederliste

Falls Du den Nicknamen Deines Wunschpartners kennst, kannst Du direkt nach ihm suchen lassen. Suchst Du Mitglieder, welche bestimmten Vorgaben entsprechen sollen, füllst Du die Felder "Geschlecht", "Typ", "PLZ", "Augen- oder Haarfarbe" aus.

Eine Auflistung der Suchergebnisse bekommst Du nach Klicken des Such-Buttons.





m-Flirt

Deine mobile Datingline

Nachrichten

m-Flirt
Deine mobile Datingline

LOGOUT

HOME | MEIN PROFIL | SUCHPROFILE | AKTUELL ONLINE | KONTAKTE | SUCHEN | NACHRICHTEN | PASSWORT

Liste der persönlichen Nachrichten

Ulrich Mustermann

Hier können Sie gezielt suchen und listen lassen:

Profilname: Typ:
Haarfarbe: Augenfarbe:

suchen

ANZAHL: 4
1

ANZAHL DER GEFUNDENEN EINTRÄGE: 4

Nickname	Zeit	Nachrichtentext	Empfänger
TBTest	29.11.2004 12:45	Hallo Schatz, Wie geht es Dir? Dein TBTest...	Schatz

Antworten

NACHRICHTEN
Eingegangene Messages kannst Du hier abrufen und direkt beantworten.

Rufe Deine Nachrichten ab und erstelle neue.

Wenn Du mobil oder auch online eine neue Session beginnst, siehst Du Deine neuen Nachrichten. Du kannst sofort antworten.

Neu eingegangene Nachrichten sind im Onlineangebot und mobil auf dem Handy in der Rubrik „Nachrichten“ abrufbar. Auch hier ist es möglich, sofort auf die Anfragen einzugehen und Deinem Kontakt Nachrichten zu senden.

Generell gilt: Nachrichten können nur mit bestehenden und gewünschten Kontakten ausgetauscht werden.





m-Flirt

Deine mobile Datingline

Ändere Dein Passwort

m-Flirt
Deine mobile Datingline

Logout

MEIN PROFIL | SUCHPROFILE | AKTUELL ONLINE | KONTAKTE | SUCHEN | NACHRICHTEN | **PASSWORT**

Passwort ändern
Unsch! Mastername
Bitte geben Sie das neue Passwort zwei Mal ein.

altes Passwort:

neues Passwort:

neues Passwort:

PASSWORT
Auf dieser Seite hast Du die Möglichkeit, Dein Passwort zu ändern.

speichern

Ändere Dein Passwort

Mit Deiner Registrierung bei **m-Flirt** wird Dir per Mail automatisch ein Passwort übermittelt.

Hier hast Du die Möglichkeit es zu ändern. Klicke auf „Passwort“ in der Menüleiste. Gib Dein bisheriges Passwort ein, vergebe ein neues und bestätige dieses mit einer wiederholten Eingabe.

Nun ist das neue Passwort gültig. Benutze dieses bei Deinem nächsten Login.





m-Flirt

Deine mobile Datingline

Die Unterschiede zwischen Onlineangebot und mobiler Anwendung

Warum gibt es eigentlich m-Flirt auf zwei verschiedenen Medien und inwiefern unterscheiden sie sich inhaltlich? m-Flirt ist so konzipiert, dass Du überall Zugriff hast. Der Onlineservice im Web ist völlig identisch mit dem mobil-Angebot.



m-flirt mobil

Deine Daten stehen in beiden Anwendungen aktuell für Dich bereit.

Hast Du Fragen zu unserem Service oder zur Handhabung von m-Flirt, können wir Dir bestimmt mit unserer Online-Hilfe behilflich sein. Du findest sie in dem grauen Streifen oberhalb der Liste auf jeder Seite.

Abonniere unseren Newsletter und Du bleibst auf dem neuesten Stand. Du erhältst unsere Neuigkeiten ausschließlich per eMail.

